

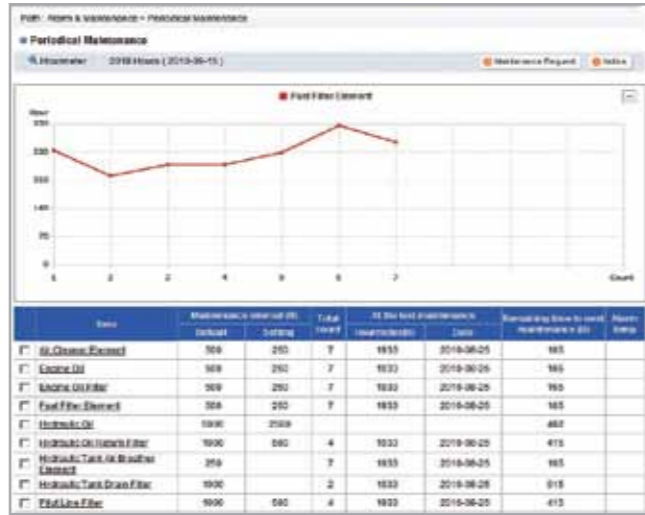
Makine Durumu



Date	Time	Message	Alarm Type	Action
2015-09-09	01:03	085	W	(Warning) Transmission Oil Pressure low
2015-09-09	00:14	078	W	(Warning) Brake Pressure low
2015-09-09	12:55	078	W	(Warning) Transmission Oil Pressure low
2015-09-09	08:27	078	W	(Warning) Brake Pressure low
2015-09-09	07:55	088	W	(Warning) Fuel level low
2015-09-02	08:29	043	W	(Warning) Transmission Oil Pressure low
2015-09-02	08:01	043	W	(Warning) Brake Pressure low
2015-09-23	11:23	088	W	(Warning) Transmission Oil Pressure low
2015-09-23	08:29	088	W	(Warning) Transmission Oil Pressure low
2015-09-20	04:50	077	W	(Warning) Brake Pressure low

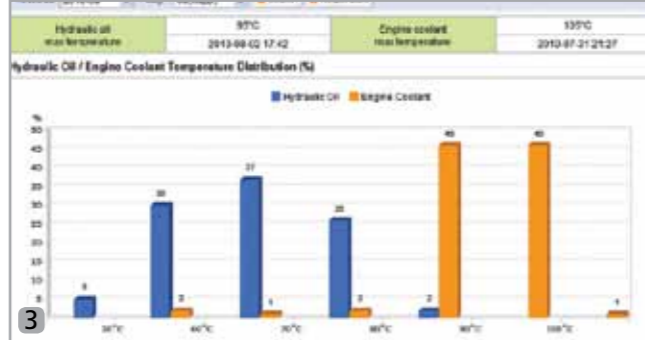
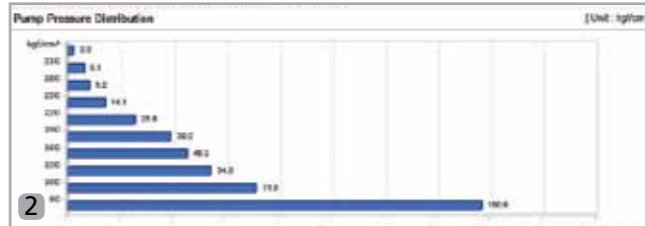
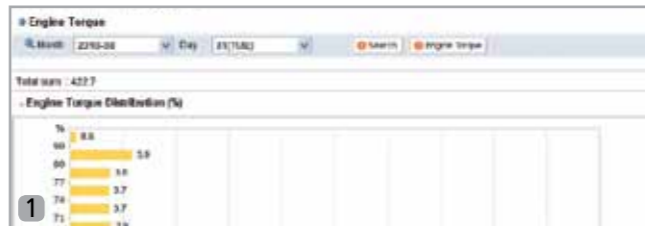
Alarm Bilgisi

Tüm makine arızaları ve karşılık gelen alarm geçmişi sistemde saklanır ve tarih ve açıklamaya göre sıralanır. Makinenin konumu dijital haritalandırma teknolojisi vasıtasıyla tanımlanabilir. Kullanıcılar ayrıca müşteri veya bayiiilere SMS veya e-posta gönderebilir. Tüm makine arızası ve alarm bilgileri diğer analizler için yüklenebilir.



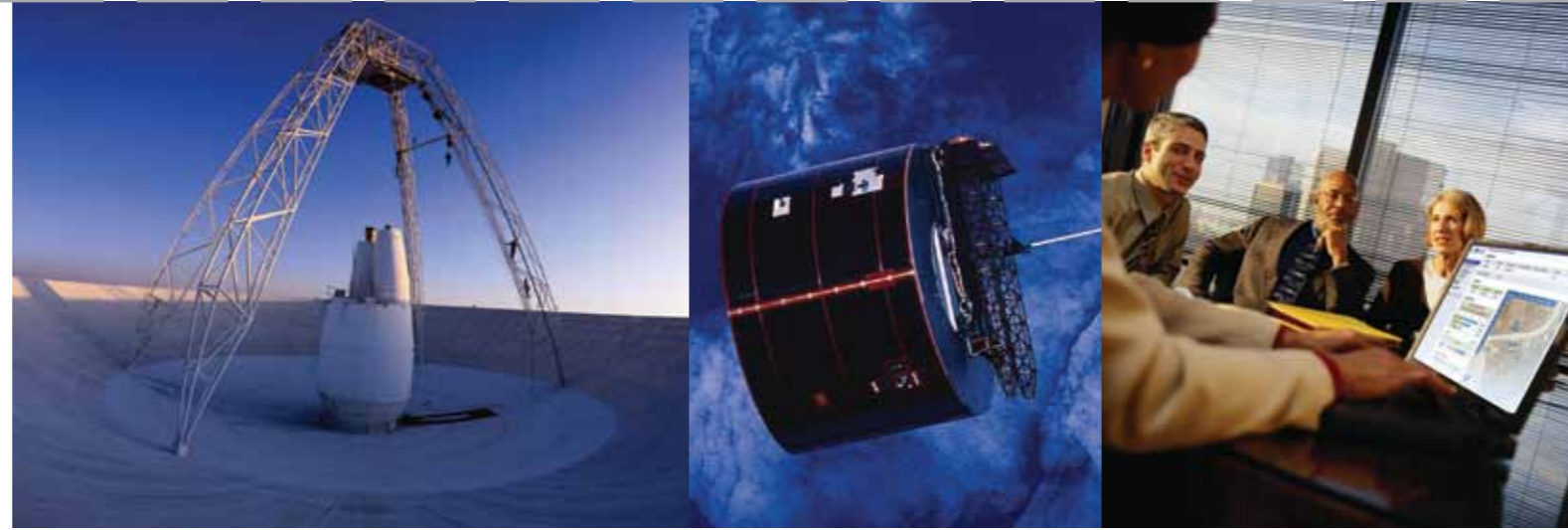
Periyodik Bakım

Kullanıcılar makine servis ve bakım geçmişini izleyebilir. Mevcut bilgiler; bakım aralığını, çalışma saatini ve bakım, filtre ve yağların değiştirme tarihini içerir. Bilgi şeması bakım geçmişinin izlenmesini kolaylaştırır. Her öge iki renkli bir sistemle temsil edilir: - Mavi gelecek bakıma kadar 30 saatten az bir süre kaldığını gösterir. - Kırmızı programlanan bakım tarihinin geldiğini gösterir.



Ayrıntılı Bilgi

- 1 Motor tork dağılım için ayrıntılı bilgi
- 2 Pompa basınç dağılımı
- 3 Hidrolik yağı sıcaklığı ve soğutma suyu sıcaklık dağılımı.



Sistem gereklilikleri

Donanım

- IBM PC/AT uyumlu
- CPU: Intel Pentium 3 450 MHz veya üzeri (önerilen)
- Hafıza: 256 MB veya üzeri (önerilen)
- HDD: 1 GB kullanılabilir hard-disk alanı (önerilen)
- Ekran: 16-bit, 1024 x 768 veya üzeri (önerilen)

Yazılım

- OS: Windows 7/Vista/XP SP2
- Tarayıcı: Internet Explorer 6.0 SP2, Firefox 3.5, Safari 3.2 veya üzeri (Microsoft Silverlight destek tarayıcısı kullanılmalı)
- Elektronik kimlik doğrulama müşterileri için gerekmez.
- Distribütörler ve HHI kullanıcıları için gereklidir.

Ağ Bağlantısı

İnternet veya Hi-mate Intranet bağlantısı gereklidir. İlave bilgi için yerel Hyundai Distribütörünüzle iletişime geçin.



HMF MAKİNA VE SERVİS SAN. VE TİC.A.Ş.

Genel Müdürlük : 0216 488 80 00 (pbx) Faks: 0216 488 91 91

Ankara Şube Müdürlüğü : 0312 395 03 95 (pbx) Faks: 0312 395 03 90

İzmir Şube Müdürlüğü : 0232 479 79 99 (pbx) Faks: 0232 479 01 62

Antalya Şube Müdürlüğü : 0242 221 61 38 Faks: 0242 221 23 69

Trabzon Şube Müdürlüğü : 0462 334 07 28-29 Faks: 0462 334 07 55

LÜTFEN TEMASA GEÇİN

www.hmf.com.tr

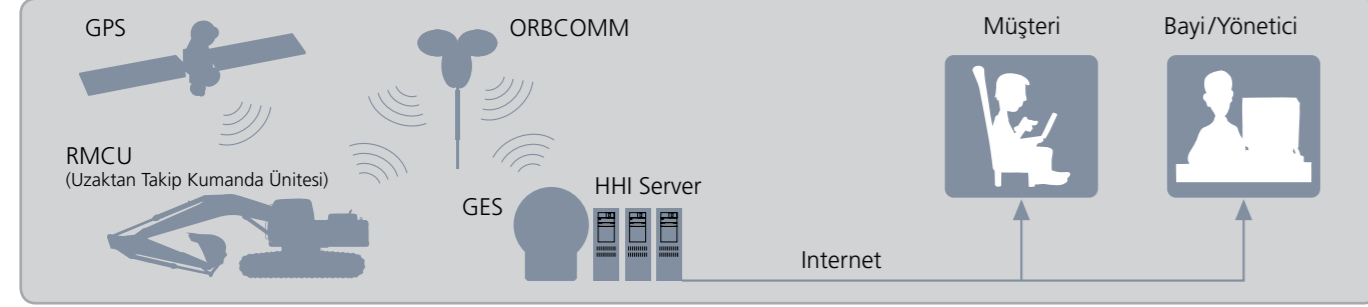


Hi-mate
Uzaktan Takip Sistemi





Çalışma şekli



Hi-mate, Hyundai'nin yeni geliştirilmiş Uzaktan Takip Sistemi, müşterilere mevcut olan en yüksek hizmet ve ürün desteği sunabilmek için GPS-uydu teknolojilerinden faydalanır. Hi-mate kullanıcıların uzaktan makine performansını değerlendirmesini, arıza teşhis bilgilerine ulaşmasını ve makinenin konumunu doğrulamasını yalnızca bir tuşa basarak mümkün kılar.

Hi-mate'in avantajları

- Makine Konum Bilgisi
- Günlük Çalışma Bilgisi
- Gerçek Zamanlı Alarm Bilgisi
- Hırsızlık Önleme
- Yakıt Verimlilik Yönetimi



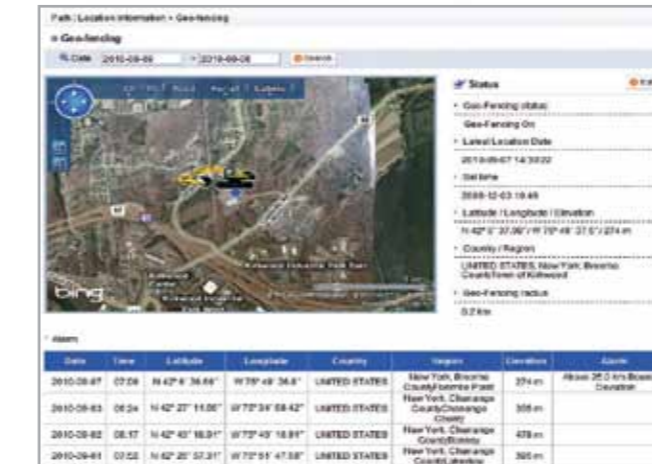
Konum Bilgisi

Enlem, boylam, ülke ve bölge dahil güncel makine konum bilgisi GPS-uydu teknolojisi vasıtasıyla kullanıma hazırdır. Makine başka bir konuma taşınırsa, kullanıcılar Makine Hareketi menüsüne tıklayarak konumunu izleyebilir.



Günlük Rapor

Makinenin günlük çalışmasına yönelik ayrıntılı bilgi günlük rapor bölümünde bulunabilir. Bu raporda bulunanlar: çalışma saati, motor çalışma saati, kalan yakıt, motor açık ve kapalı süresi, ve dijital bir haritada makinenin konumunun görünümü.



Geo-Fencing

Kullanıcılar makinenin belirlenen bir coğrafi alanda bırakılmasını önlemek için bir sanal geo-fencing programlayabilirler. Geo-Fencing ayarlanınca, harita üzerinde makine simgesinin etrafında bir kırmızı daire görünür. Makine Geo-Fence sınırları dışına çıkarılırsa, kullanıcıya olayın meydana gelme zaman ve tarihini bildiren bir alarm çalar ve Hi-mate'e uyarı verilir.



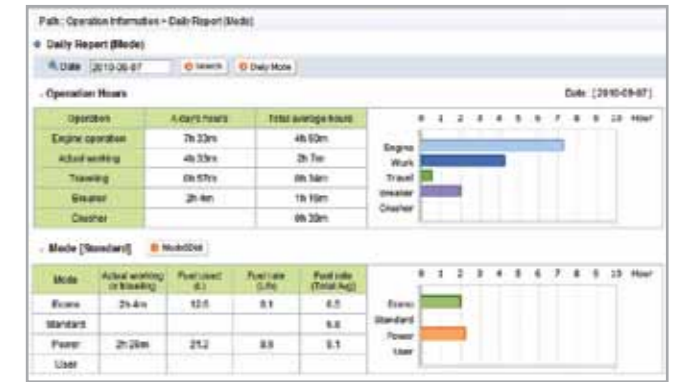
Filo İzleme

Birden fazla makine sahipleri için bir filo izleme sistemi makineleri bir dijital haritada çizilmiş olarak gerçek zamanlı izlenmesini sağlar. Mevcut servis durumu ve makine konumu renk kodlaması ve coğrafi konumla temsil edilir. Makine simgesi mavimsiyse makine normal çalışıyor anlamına gelir. Makine simgesi kırmızı renklise makine bir alarm kaydetmiştir. Bir kullanıcı makine simgesine tıklayarak mevcut durum hakkında daha fazla detay görüntüleyebilir.



Çalışma Saati Özeti

Günlük çalışma saati tarihi renklerle gölgelenen bir grafikte gösterilir ve tarihe göre sıralanır. Her gün 30 dakikalık aralıklarla kaydedilen motor çalışma saatlerini, saat ölçeri, halihazırdaki çalışma saatini, makine hareket saatlerini ve yakıt seviyesi bilgisini görüntüler.



Çalışma Saati (Mod)

Kullanıcılar, çalışma saati (Mod) bölümüne giderek aşağıdaki ayrıntılı çalışma bilgilerini görüntüleyebilir:

- toplam çalışma süresi (saat)
- motor çalışma süresi (saat)
- halihazırdaki çalışma süresi (saat)
- makinenin hareket etme süresi (saat)
- motor rölanti süresi (saat)
- yardımcı ataşman çalışma süresi (saat) (kırıcı veya crusher)
- en çok kullanılan çalışma modunun halihazırdaki süresi (saat)